



Information om hidradenitis suppurativa (HS)

abbvie



Faktagranskare:

Meirav Holmdahl, överläkare, Hudkliniken, Skånes Universitetssjukhus, Lund
Karin Berggård, överläkare, Hudkliniken, Skånes Universitetssjukhus, Lund



Denna informationsbroschyr delas ut till dig som fått diagnosen hidradenitis suppurativa (HS). Broschyren är framtagen av biopharmaföretaget AbbVie tillsammans med överläkare Karin Berggård och överläkare Meirav Holmdahl vid Hudkliniken, Skånes Universitetssjukhus i Lund.

Broschyrens innehåll ska ses som ett komplement till den information som din behandlande läkare och sjuksköterska lämnar till dig. Har du ytterligare frågor efter att ha läst igenom innehållet, prata med din behandlande läkare eller sjuksköterska, eller läs vidare på hsonline.se.



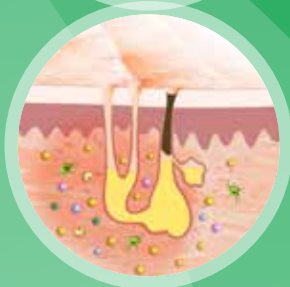
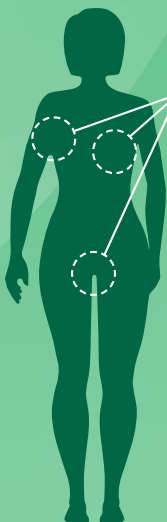
Vad är hidradenitis supp

Hidradenitis suppurativa (HS), även kallad acne inversa eller hidradenit, är en kronisk, återkommande och ofta smärtsam sjukdom som kännetecknas av inflammation i hårsäckarna. Inflammationen uppkommer oftast i de hudområden där det finns så kallade apokrina svettkörtlar. Dessa finns framför allt i armhålorna, ljumskarna, underlivet och runt bröstet. Svettkörtlarna mynnar ut i hårsäckar. Vid HS är hårsäckarna tilltäppta, vilket kan ge upphov till bölder, varbildning, fistelgångar (gångar med var i huden) och ärrbildning.

HS börjar vanligen efter puberteten eller i tidiga 20-årsåldern och är vanligare bland kvinnor. Man vet inte hur många som har HS men det uppskattas att cirka 1 % av befolkningen är drabbad, vilket motsvarar minst 90 000 personer i Sverige. Många av dessa har ännu inte fått någon diagnos.

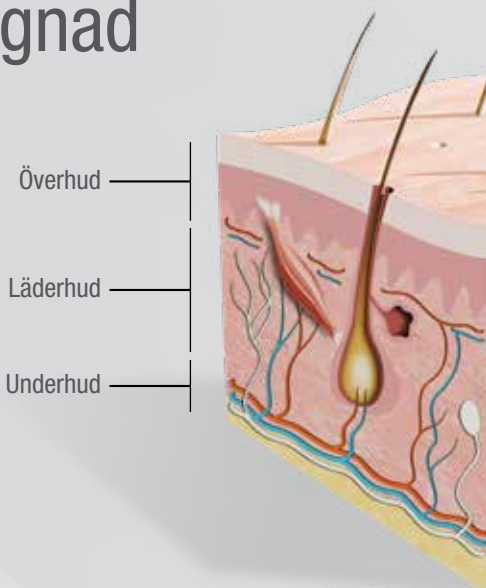


urativa?



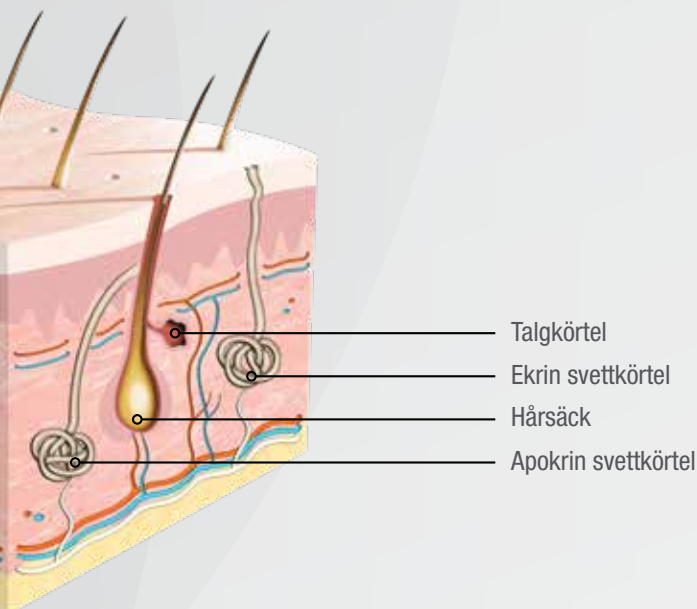
Vid HS är hårsäckarna tilltäppta, vilket kan leda till att området svullnar upp och huden spricker, eller att varbölder bildas som blir kraftigt inflammerade.

Hudens uppbyggnad



Huden är kroppens största organ och den har en yta på nästan två kvadratmeter. Huden är uppbyggd av tre lager:

- **Överhuden** (epidermis) är det yttersta hudlagret. Det består av flera lager av tätt packade celler och varierar i tjocklek mellan 0,1 och 1 mm.
- **Läderhuden** (dermis) är mellanlagret. Det innehåller gott om blodkärl och ger struktur och näring till överhuden.
- **Underhuden** (hypodermis eller subcutis) är det understa lagret och det kallas även för det subkutana lagret. Det innehåller många fettceller som är värmeisolerande och stötdämpande.



Huden innehåller även:

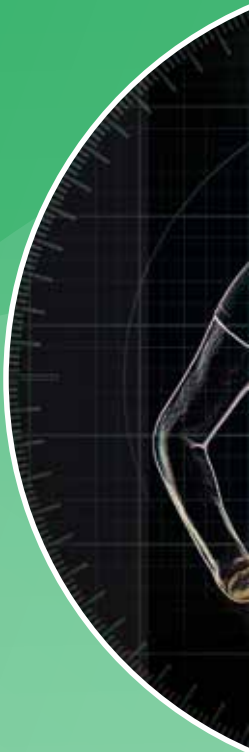
- **Hårsäckar:** små hål i överhuden där hårstrån kommer ut
- **Svettkörtlar:** körtlar i läderhuden eller underhuden där svett bildas. Det finns två typer av svettkörtlar:
 - **Ekrina svettkörtlar:** svettkörtlar som finns på hela kroppen, med högst koncentration i handflator, fotsulor och på huvudet. Dessa körtlar reglerar kroppstemperaturen genom att avge salt och vatten.
 - **Apokrina svettkörtlar:** svettkörtlar som främst finns i armhålor, ljumskar, underliv och på bröstet. Dessa svettkörtlar utvecklas under puberteten. Apokrina svettkörtlar är kopplade till svettlukt men är inte inblandade i temperaturregleringen på samma sätt som ekrina svettkörtlar.
- **Talgkörtlar:** körtlar som utsöndrar talg och finns i läderhuden överallt på kroppen. De blir mer aktiva efter puberteten och utsöndrar talg i hårsäckarna.

Vad orsakar hidradenitis suppurativa?

HS är en inflammatorisk hudsjukdom, vilket innebär att immunförsvaret är inblandat på något sätt. I dagsläget vet man inte varför vissa människor drabbas.

Eftersom det är vanligast att sjukdomen debuterar i fertil ålder kan det möjligen finnas ett samband med könshormoner. Hos kvinnor debuterar inte HS före puberteten eller efter menopaus och sjukdomen kan ibland förvärras före menstruation.

Forskning visar att både rökning och fetma kan vara kopplat till HS och kan försämra prognosen, men även normalviktiga icke-rökare kan drabbas. HS smittar inte och det finns ingen koppling mellan sjukdomen och dålig hygien.





Forskning visar att HS kan vara ärftligt. I cirka en tredjedel av fallen finns HS i familjen.

Finns det någon koppling till andra sjukdomar?

Det finns flera inflammatoriska sjukdomar som har förknippats med HS. Ett exempel är Crohns sjukdom (en kronisk inflammation i tarmen) och i sällsynta fall kan HS vara associerat med inflammation i lederna, så kallad artrit. Forskning tyder på att det även finns en koppling till svår akne, depression och vissa former av cancer.



Hur ställs diagnosen HS?

HS är en klinisk diagnos, vilket innebär att det inte finns något specifikt diagnostiskt test eller blodprov som kan tas utan diagnosen ställs baserat på var hudförändringarna sitter och hur de ser ut. Ibland kan en bakterieodling göras från området för att se vilka typer av bakterier som finns närvarande, men det är nästan aldrig avgörande för diagnosen.

Det är viktigt att läkaren får kännedom om alla hudområden som är drabbade. Tillståndet kan annars felaktigt bedömas som infektion eller bara som en enstaka böld. Detta kan försena både rätt diagnos och möjligheten till behandling.



Vilka är symtomen?

Sjukdomen kan ta sig många uttryck som varierar mellan olika personer. I hudområden med HS kan man ofta se svarta por-maskar, röda böldliknade knölar och variga/vätskande områden. Efterhand kan ärrvävnad och fistelgångar bildas. Områden som oftast drabbas är armhålor, ljumskar och genitala områden men även huden på skinkor, lår och bröst kan påverkas.



HS är ofta smärtsamt, framförallt när man har böldliknande knölar och dessa utsätts för tryck. Läckage av illaluktande sekret kan också förekomma från bölderna, vilket ibland kräver omläggning.



Att leva med HS

HS är en sjukdom som kan upplevas som mycket besvärande och smärtsam och som kan ha en stor inverkan på livskvaliteten för den som är drabbad av sjukdomen. Upplevelsen av att leva med en kronisk sjukdom som HS är mycket individuell. Det är du som känner din kropp bäst och vet hur sjukdomen påverkar dig och ditt liv och vilket behov av stöd som du behöver. Nedan finner du några tips som kanske kan hjälpa till att underlätta vardagen.

Att röra på sig, äta näringsriktigt, undvika stress och sova tillräckligt är bra för hälsa och välmående hos alla. Om man har HS kan även följande åtgärder vara av särskilt värde:

- **Viktnedgång (om du är överviktig)**

Forskning visar att det finns koppling mellan HS och övervikt. Om du är överviktig kan det vara bra att se över dina kost- och motionsvanor. Förutsättningarna för att delta i fysiska aktiviteter varierar mellan olika personer och sjukdomen kan också vara fysiskt begränsande. Ett tips för att komma igång med fysisk aktivitet är att börja med att hitta enkla former som fungerar i vardagen. Vanliga promenader kan exempelvis vara en god hjälp för att hålla både vikten och sjukdomen under kontroll.



- **Rökstopp (om du röker)**

Forskning visar att det finns samband mellan rökning och HS och rökning kan försämra prognosen.

- **Undvik åtsittande kläder**

Det finns inga särskilda kläder som lindrar HS, men du kan rådgöra med din hudläkare om vad som fungerar bäst för dig beroende på var på kroppen symtomen sitter och hur svåra besvären är. Ofta är det bättre med löst sittande kläder än åtsittande plagg och bomullskläder "andas" bättre än syntetmaterial. Ylle mot ömma smärtsamma hudområden kan upplevas obehagligt.

- **Tvätt med antiseptisk tvål eller badtillsatser**

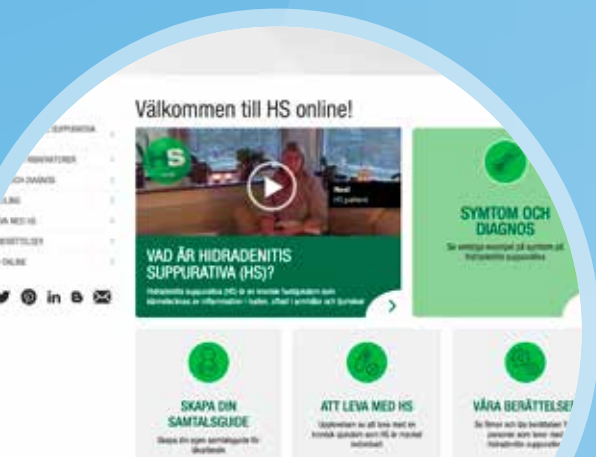
Tvätt med antiseptisk tvål eller badtillsatser är alltid bra för att förhindra att området infekteras av hudbakterier. Deodoranter, rakning och liknande försämrar inte tillståndet. Lokal applicering av antiseptiska medel kan, genom att hämma bakterietillväxten, minska lukten från varbölder och sår. Fråga din hudläkare om råd.



Var kan jag hitta mer info

HS online: en svensk webbplats med information om hidradenitis suppurativa

www.hsonline.se



ormation?

Hidradenitis Suppurativa Foundation: en global organisation som arbetar för att förbättra forskning, utbildning, vård och livskvalitet för personer och familjer som är drabbade av HS

www.hs-foundation.org

HS-föreningen Sverige: en patientförening som erbjuder information och stöd för personer med HS

www.hsforeningensverige.se

The Hidradenitis Suppurativa Trust: en patientförening i Storbritannien som arbetar för ökad kännedom om HS samt förståelse och stöd för de som är drabbade

www.hstrust.org

AbbVie AB, Box 1523, 171 29 Solna
Tel: 08-684 446 00
www.abbvie.se

abbvie

SEHUD170597